

# FLYING SURFACE LED



## FLYING SURFACE LED

Flying Surface LED autorstwa Jean'a Nouvel'a - Światło jako forma promieniowania elektromagnetycznego porusza się w przestrzeni bez pomocy jakiegokolwiek przewodnika. Staje się widoczne dopiero wtedy, gdy natrafi na obiekt, od którego może się odbić. Instalacja Flying Surface LED to wynik uchwycenia światła odbijającego się od unoszącej się w powietrzu płaszczyzny. Ma ona tutaj kształt prostokąta i daje niezwykłą jednorodność światła. Aby uchwycić poezję tego niezwykłego rozwiązania, użyto do konstrukcji zupełnie nowych materiałów, zapewniających równomierność i wysoką jakość transmisji. Instalację cechują wyważone proporcje i prostota.

Flying Surface LED by Jean Nouvel - Light is electromagnetic radiation that moves through space without the aid of a conductor. It is only visible when it reflects itself from a surface and there is an observer. Flying Surface LED is the result of capturing light on a plane floating in space. This floating surface has rectangular shapes and provides great uniformity of light. To achieve this poetic concept, we have used new materials to solve uniformity and transmission, while the design is simple and in good proportion.

Flying Surface LED автора Жана Нувэл - Свет, как форма электро-магнитной волны, движущейся свободно в пространстве. Его можно увидеть, только когда он отразится от поверхности и станет видимым. В конструкции Flying Surface LED удалось захватить свет, на поверхности плавающей в пространстве. Эта плоскость прямоугольной формы даёт исключительную равномерность света. Чтобы уловить поэзию этого необыкновенного решения, использованы совсем новые материалы, обеспечивающие равномерность освещения и высокое качество передачи света. Конструкцию отличают уравновешенные пропорции и простота.



# FLYING SURFACE LED

## Koncepcja/Concept/ Концепция

Pomysł na Flying Surface LED narodził się z potrzeby stworzenia takich płaszczyzn, które świecą, dając przy tym wrażenie obiektów swobodnie unoszących się w powietrzu. Osiągnięty efekt okazał się niezwykle. Flying Surface LED świeci światłem o niezwykle jednorodnej strukturze, tworzy w pomieszczeniu jedyne w swoim rodzaju efekty świetlne i pozwala obserwować grę światła w czystej formie.

Flying Surface LED arises from the idea of creating light surfaces which give the sensation of floating in space. The end result is spectacular, Flying Surface LED provides a high degree of uniform light, a unique aspect to the lit area and allows visual light play with its pure forms.

Летающие поверхности возникли из идеи создания световых поверхностей, которые поразительным образом парят в пространстве. Конечный результат захватывающий, Летающие поверхности создают высокую степень равномерности света, уникальный аспект для освещения пространства и позволяет видимому свету играть в своих изящных формах.



## Cechy charakterystyczne/Features/Характерные черты

Korpus oprawy wykonany z blachy stalowej, malowany białą farbą z mieszaniny termostatycznej stałych żywic syntetycznych, utwardzaczy i pigmentów, odporna na UV. Zewnętrzne wykończenie stanowi warstwa białej tkaniny na bazie PCV. Oprawa wyposażona w wysokowydajne źródła światła LED o strumieniu świetlnym 5000 17600 lub 27700 lm i temperaturze barwowej 3000 lub 4000 K. Wskaźnik oddawania barw  $Ra > 80$ . Przesłona materiałowa umieszczona w ramce stalowej, lakierowanej na kolor biały i pokrytej białą tkaniną. Ramka montowana do korpusu oprawy za pomocą ukrytych uchwytych. Montaż i demontaż ramki bez użycia dodatkowych narzędzi.

Luminary body made from steal sheet powder coated with thermostatic mixture of the synthetic solid resin, hardeners, and pigments what makes it UV radiation resistant. The outer finishing of the luminary is a layer of a white fabric which is based on PCV. Luminary equipped with the highly efficient LED sources of 5000, 17600 or 27700 lm, and the color temperature of 3000 or 4000 K. Color rendering indicator is  $Ra > 80$ . the fabric diffuser is placed in a steal frame, which is coated in white and covered with the white fabric. The frame is mounted to the luminary body by hidden brackets. Its mounting and dismantling performed without any extra tools.

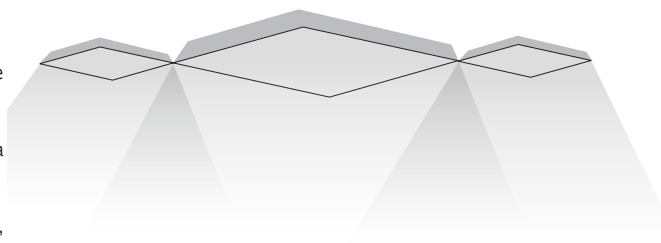
Корпус изготовлен из листовой стали, покрашен краской на базе смеси термостойчивых синтетических смол, затвердителей и пигментов, устойчива к облучению ультрафиолетом. Внешний рассеиватель изготовлен из материала на базе ПВХ. Светильник оснащён высокоэффективными светодиодами. Световой поток источника света 5000, 17600 или 27700 lm, цветовая температура 3000 или 4000 К (дневной). Индекс цветопередачи  $Ra > 80$ . Рассеиватель закреплён в стальной рамке и покрыт белой тканью. Крепёжная рамка примыкает к корпусу за счёт скрытых защёлки, что позволяет монтировать/демонтировать рамку без дополнительных инструментов.

## Atrybuty/Attributes/Атрибуты

Głównym atrybutem Flying Surface LED jest niezwykle efekt optyczny, tworzony przez rozświetlone powierzchnie, sprawiające wrażenie unoszących się w powietrzu.

One of the most outstanding attributes of Flying Surface LED is the optical effect produced by a luminous surface floating in space.

Главный атрибут светильника Flying Surface LED это необыкновенный оптический эффект, возникающий благодаря освещённым поверхностям, как будто плавающим в воздухе.





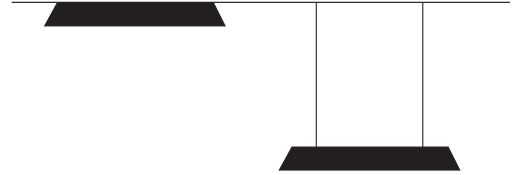
# FLYING SURFACE LED

## Instalacja/Fitting/Инсталляция

Montaż bezpośrednio na ścianie lub suficie, za pomocą specjalnych uchwytów. Możliwa jest także instalacja na zawieszach z płynną regulacją wysokości, wykonanych ze stalowych linek o długości 1500 mm.

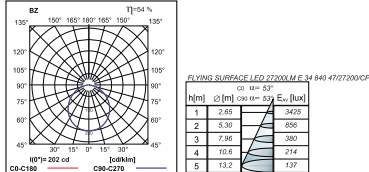
Mounting directly on walls or ceilings by special brackets. It is also possible to Mount the luminaire on special suspensions which provide the smooth regulation of the luminaire height. These are made from steel cables and are 1500mm long.

Установка непосредственно на стене или потолке посредством специальных креплений. Возможна установка на подвесах длиной до 1500мм, укомплектован системой плавной регулировки высоты.

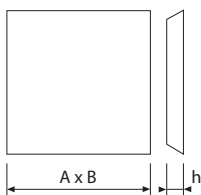


## FLYING SURFACE LED

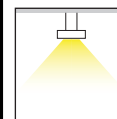
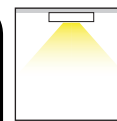
FLYING SURFACE LED 27200LM E 34 840 47/27200/CP



### Wymiary / Dimensions / Размеры



Φ [lm]	A (mm)	B (mm)	h (mm)
6400/9000	740	740	100
27200	1340	1340	100
27700	2000	1340	100



FLYING SURFACE LED	50 W	LED	6400	<input type="checkbox"/>
FLYING SURFACE LED	70 W	LED	9000	<input type="checkbox"/>
FLYING SURFACE LED	200 W	LED	27200	<input type="checkbox"/>
FLYING SURFACE LED	205 W	LED	27700	<input type="checkbox"/>

Dostępna barwa światła / Available colour of the light / Цветовая температура: 830/840

SDCM=3

Trwałość źródeł LED / Lifetime of LED sources / Срок службы светодиодов: 60000 h (L80/B10)

Zakres temperatury pracy oprawy / Operating temperature range: 5° C - 30° C

Podana moc dotyczy całego systemu (tolerancja +/- 10%).  
The power shown refers to the whole system (tolerance +/- 10%).  
Podany strumień świetlny dotyczy źródeł LED (tolerancja +/- 10% w zależności od wartości temperatury barwowej). / The given luminous flux refers to LED light sources (tolerance +/- 10% depends on the value of the colour temperature).

Klasa ryzyka fotobiologicznego: RG0  
LEDs photobiological safety class: RG0  
фотобиологического риска: группа 0

### Opcje oprawy / Luminaire options / Характеристика светильника

#### Układ zasilający / Control gear / Пускорегулирующая аппаратура:

E	zasilacz driver / Блок питания
ED	zasilacz DIM 1-10V DIM 1-10V driver / Блок питания DIM 1-10V
EDD	zasilacz DIM DALI DIM DALI driver / Блок питания DIM DALI

UWAGA!!!  
Dane techniczne mogą ulec zmianie. Zdjęcia opraw mogą odbiegać od rzeczywistości. Data ostatniej aktualizacji 25.10.2018 r.  
Inne opcje oprawy dostępne na indywidualne zapytanie.

WARNING!  
Technical data may be changed. Photos of the luminaires may differ from reality. Last updated 25.10.2018.  
Other options of the luminaire available on request.

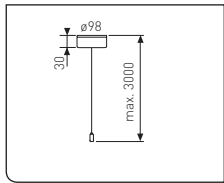
ВНИМАНИЕ!  
Технические характеристики могут измениться. Изображение продукта может незначительно отличаться от оригинала.  
Дата последнего обновления 25.10.2018.  
Реализация индивидуального варианта возможна по запросу.

# FLYING SURFACE LED

AKCESORIA / ACCESSORIES / ПРИНАДЛЕЖНОСТИ

47/01/33

Zawieszenie / Suspension / Подвесы



TYP

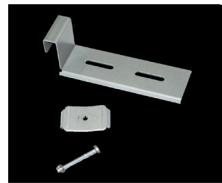


47/01/33



47/02/33

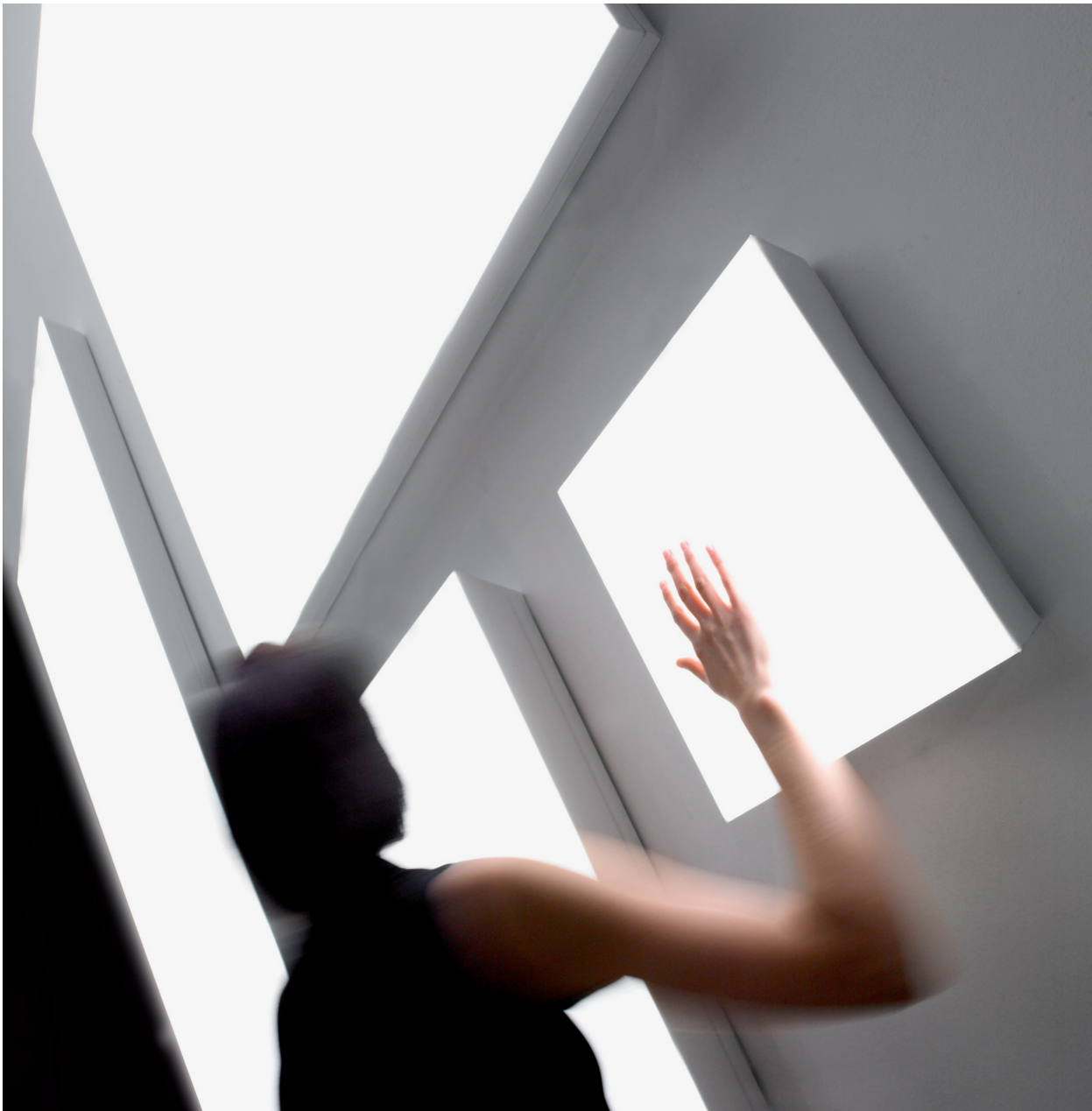
Uchwyt / Brackets / Монтажные держатели



TYP



47/02/33



Zawiesia/Suspension/Подвесы

47/01/33  
Zawieszenie / Suspension / Подвесы



Luminaire	Colors	Suspension with connection	EAN
Flying	□ - 34	5 poles (dimmable)	5902023843907

